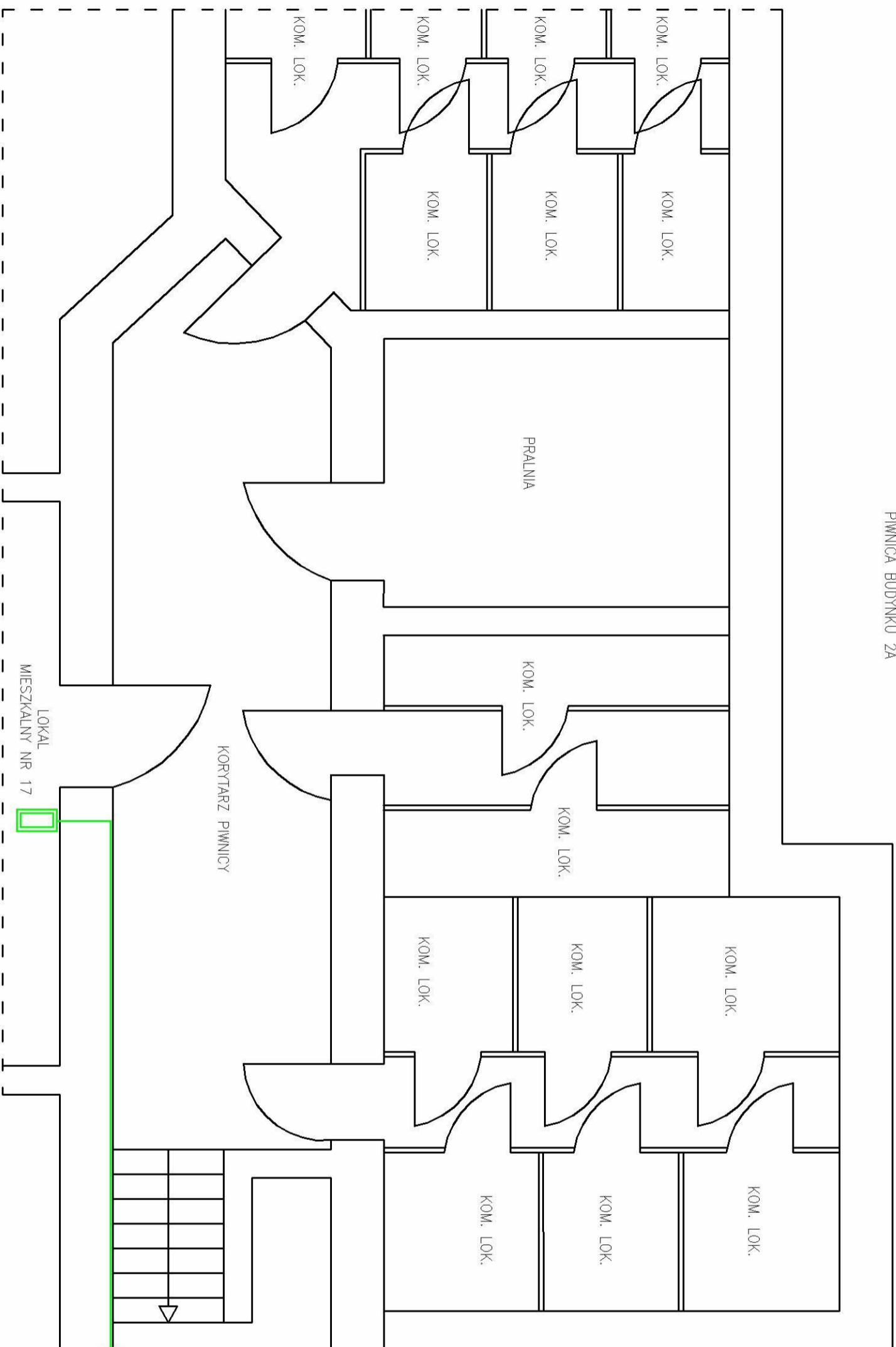


PIWNICA BUDYNKU 2A



Projektowany przepust na kondygnację

APARAT SŁUCHOWY DOMOFONU

Biuro projektów i usług inwestycyjnych INSTAL STD ul. Wysockiego 28 p.23 w wałbrzychu tel. 501 292 469		
Projektant:	mgr inż. Robert Biedka	UAN.V-7342/3/9/93
Temat:	Przebudowa wewnętrznej instalacji elektrycznej w częściach wspólnych w budynku mieszkalnym zlokalizowanym przy ul. Częstochowskiej 2 w Głuszyca	
Inwestor:	Wspólnota Mieszkaniowa ul. Częstochowska 2A 58-340 Głuszyca	
Tytuł rys.:	Instalacja domofonu piwnica 2A	
	Data: 06.2019	
	Stadium: PB	
	Skala: 1:50	
	Nr rys.: 25	